

Αναβάθμιση Firmware Proline Signet

Για να αναβαθμίσετε το firmware της ΕΑΦΔΣΣ Proline Signet ώστε να έχει τη δυνατότητα διασύνδεσης με την ΑΑΔΕ, ακολουθείτε την παρακάτω διαδικασία:

1. Νέο firmware και FwProgram1.0.0.4

Για να προχωρήσετε στη διαδικασία της αναβάθμισης, θα χρειαστείτε τα 2 παρακάτω αρχεία:

- Το καινούριο firmware της ΕΑΦΔΣΣ (FMU2_GREEK_FM_V1-10_20200304).
- Την εφαρμογή FwProgram1.0.0.4, μέσω της οποίας θα μεταφέρετε το νέο firmware στη μηχανή.

2. Διαδικασία αναβάθμισης firmware

-Έχοντας την ΕΑΦΔΣΣ **εκτός ρεύματος**, την συνδέετε στον Η/Υ με ένα σειριακό καλώδιο.

ΣΕΙΡΙΑΚΟ ΚΑΛΩΔΙΟ SIGNNET

RJ 10 4P4C - 4 Position 4 Conductor Telephone Handset
(Ακουστικού)

9 PIN ΘΗΛΥΚΟ


RJ 10

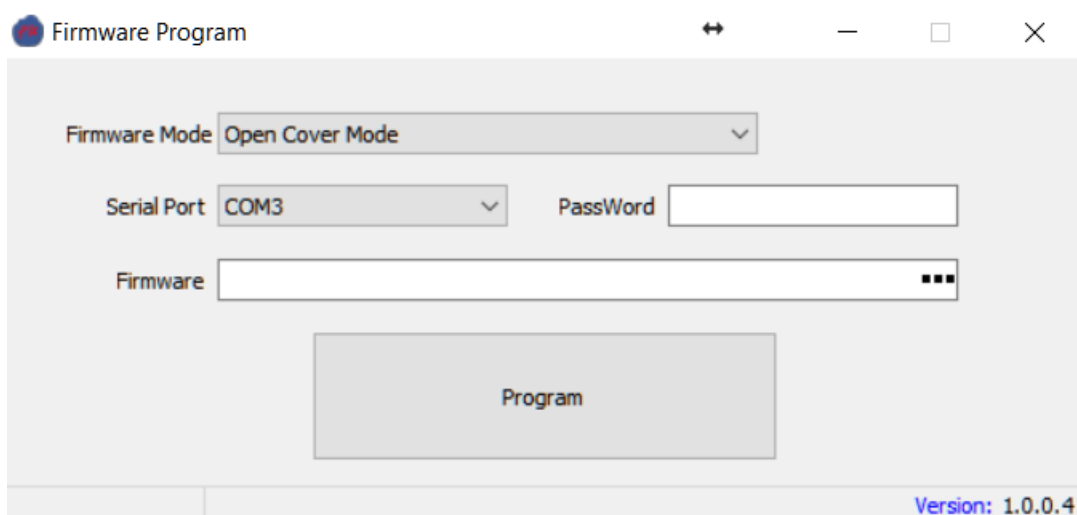
2-----4

3-----2

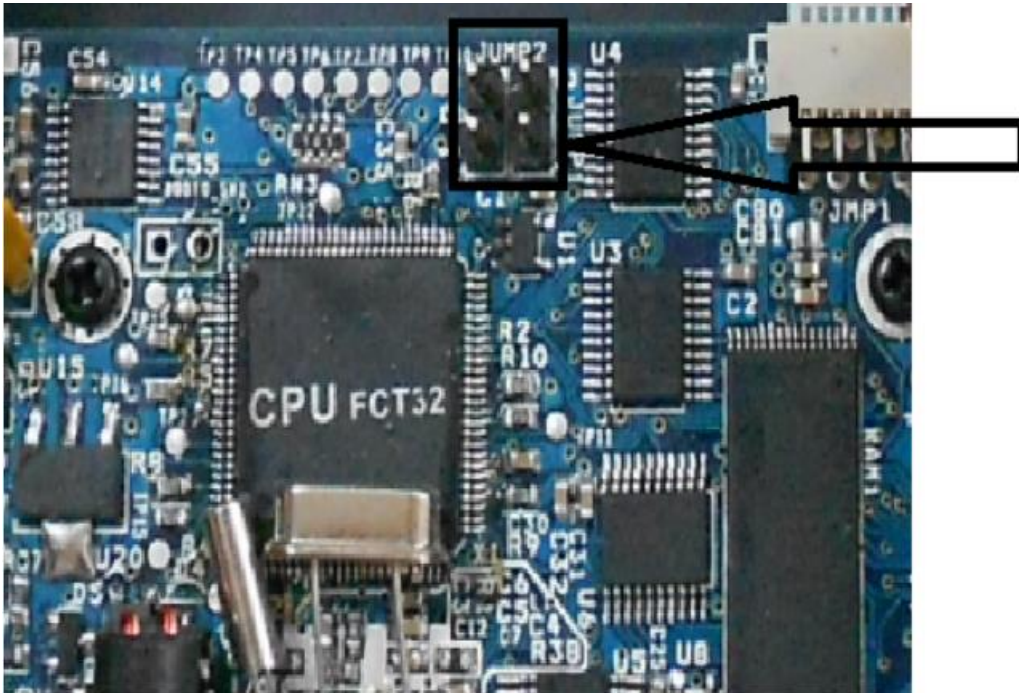
5-----3

-Στην οθόνη του Η/Υ, κάνετε διπλό κλικ στο εικονίδιο

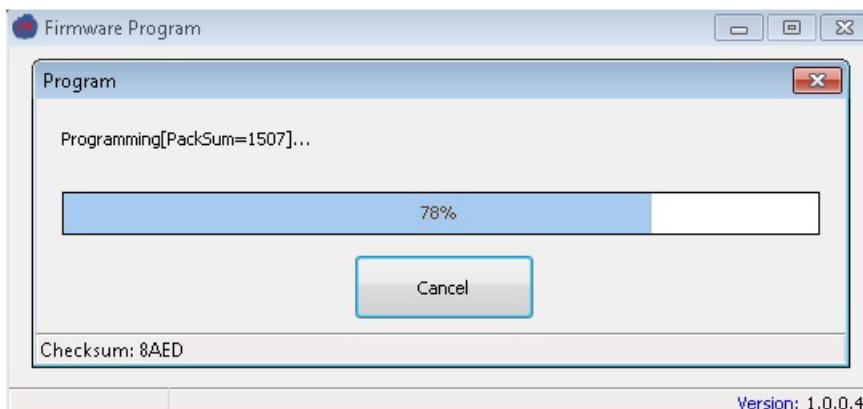
 FwProgram1.0.0.4.exe *Ανοίγοντας η εφαρμογή, εμφανίζεται η εικόνα ...*



- Στο πεδίο «**Com Port**», καταχωρείτε την θύρα (com) που έχετε συνδέσει την ΕΑΦΔΣΣ.
- Στο πεδίο «**firmware**» επιλέγετε το νέο firmware(FMU2_GREEK_FM_V1-10_20200304).
- Στο πεδίο <<**Password**>> βάζετε τον κωδικό τεχνικού **56789**.
- Αποσφραγίζετε την ΕΑΦΔΣΣ, στην κεντρική πλακέτα τοποθετείτε δύο jumper όπως φαίνεται παρακάτω και συνδέετε τη μηχανή στην πρίζα:



- Ενεργοποιείτε την ΕΑΦΔΣΣ στο **ON**.
- Στην οθόνη του Η/Υ (στην εφαρμογή FwProgram1.0.0.4) κάνετε κλικ στο πεδίο «**Program**» για να αρχίσει η μεταφορά του νέου firmware στη μηχανή.
Η μπάρα δείχνει την πρόοδο της εγκατάστασης.



- Πληκτρολογείτε την ημερομηνία στη μορφή ΗΗΜΜΕΕ και πιέζετε «**ENTER**».
- Πληκτρολογείτε την ακριβή ώρα ΩΩΛΛ και πιέζετε «**ENTER**».
- Πληκτρολογείτε τον κωδικό τεχνικού **56789** και πιέζετε «**ENTER**».

-Αφαιρείτε τα δύο jumper.

Έτσι ολοκληρώνεται η διαδικασία αναβάθμισης και εκδίδεται απόδειξη με την ένδειξη «ΒΛΑΒΗ CMOS».